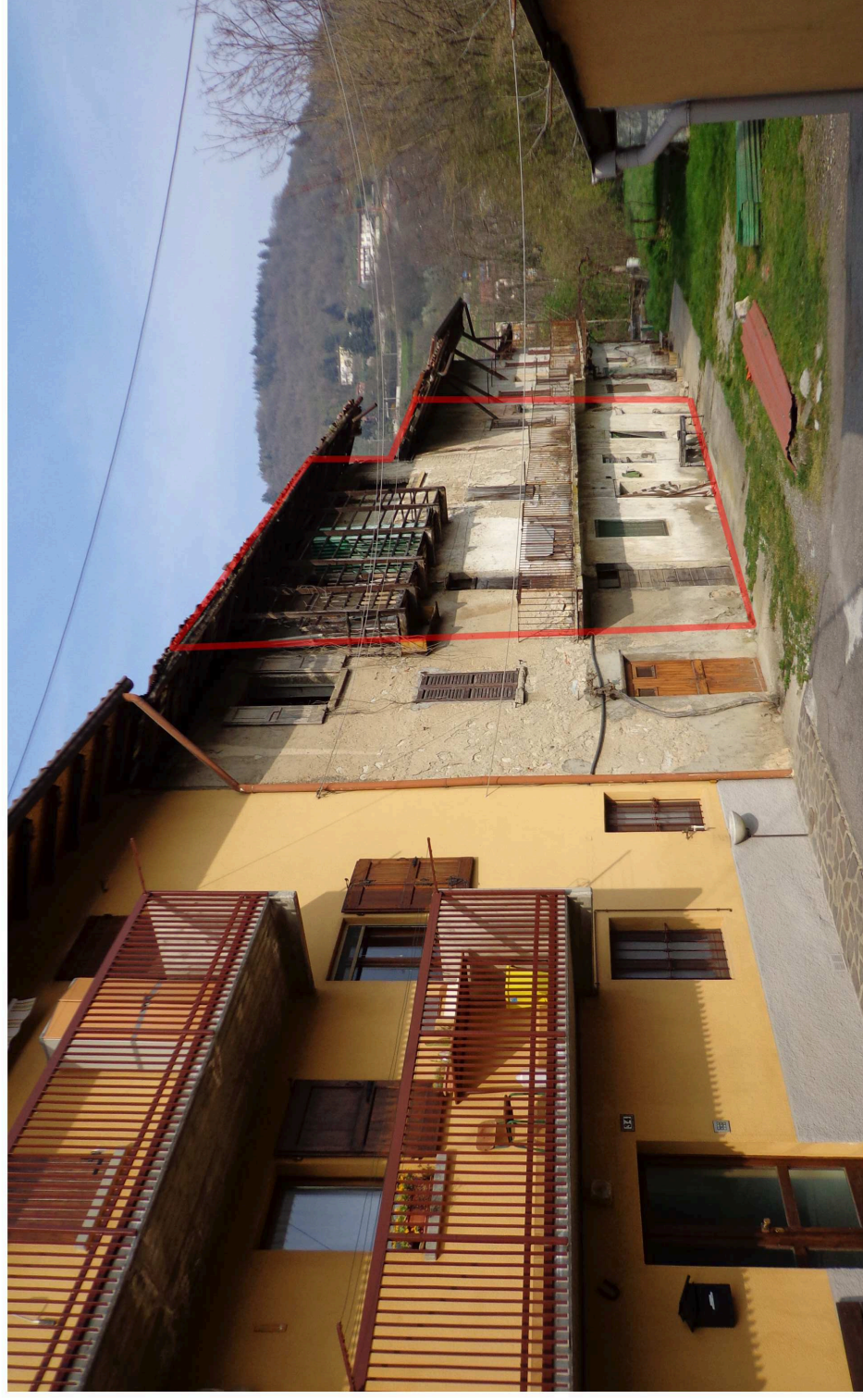




Gruppo **Tironi**

**Garanzia di qualità
e professionalità**

“CASCINA DA RISTRUTTURARE” - Nese Via Meer



Tel: 035.512202 • www.gruppotironi.com

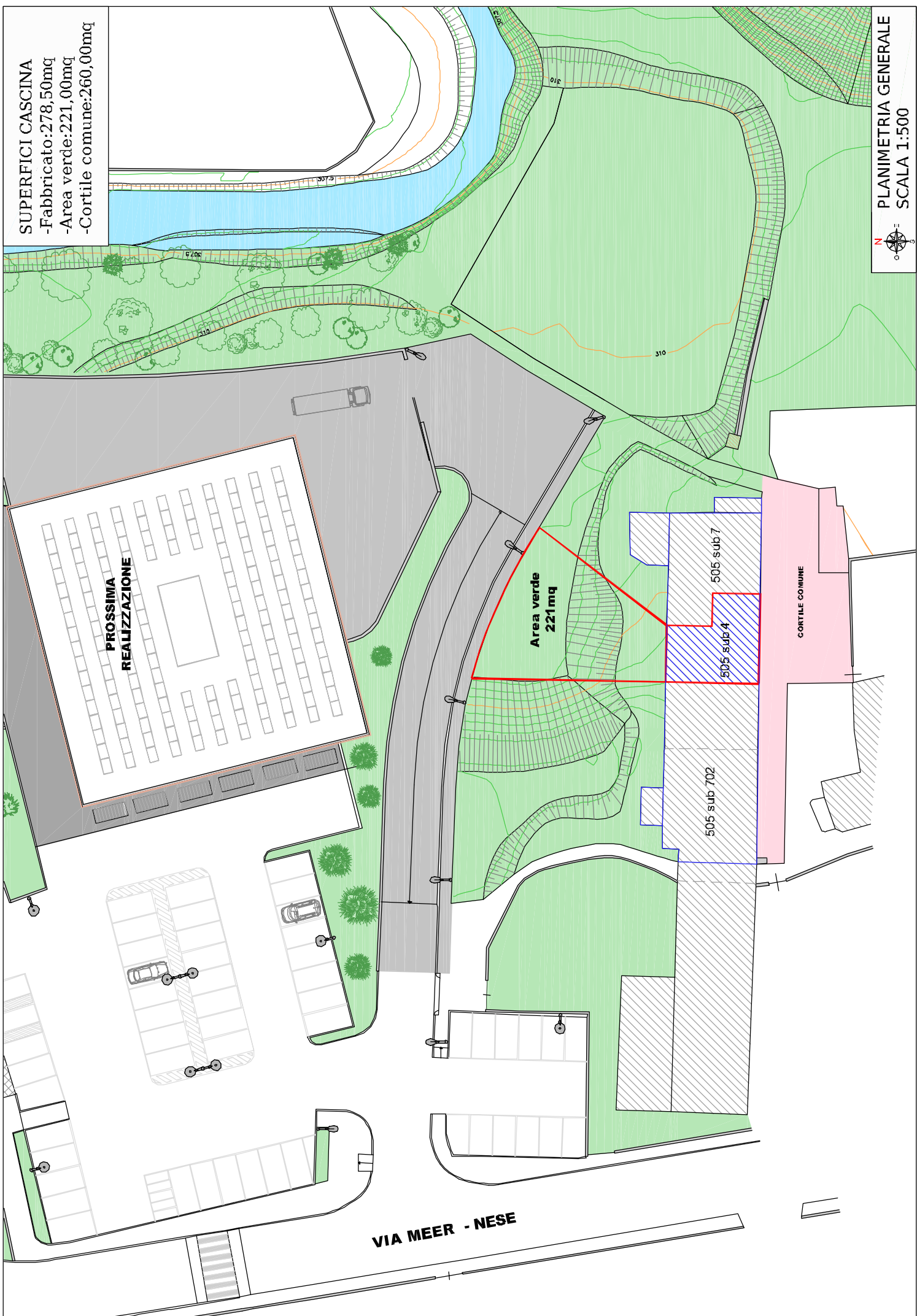
SUPERFICI CASCINA

-Fabbricato:278,50mq

-Area verde:221,00mq

-Cortile comune:260,00mq

PLANIMETRIA GENERALE
SCALA 1:500



**PROSSIMA
REALIZZAZIONE**

**Area verde
221mq**

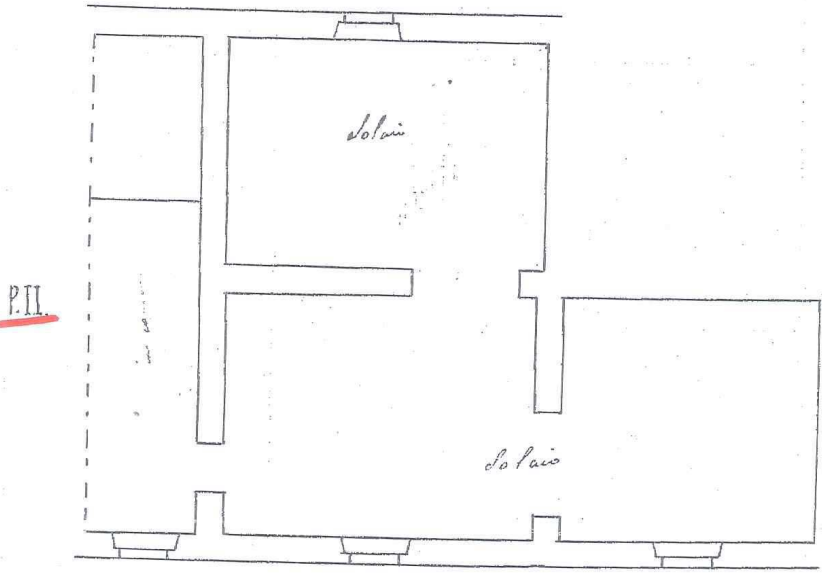
CORTILE COMUNE

VIA MEER - NESE

505 sub 702

505 sub 7

505 sub 4



Stato dei fabbricati - Situazione al 16/12/2010 - Comune di ALZANO LOMBARDO(A246) - < Sezione Urbana: NE Foglio: 9 Particella: 505 - Subalterno 4 >
CENSURA n. 42 piano: T-1;



Gruppo Tironi

**Garanzia di qualità
e professionalità**

